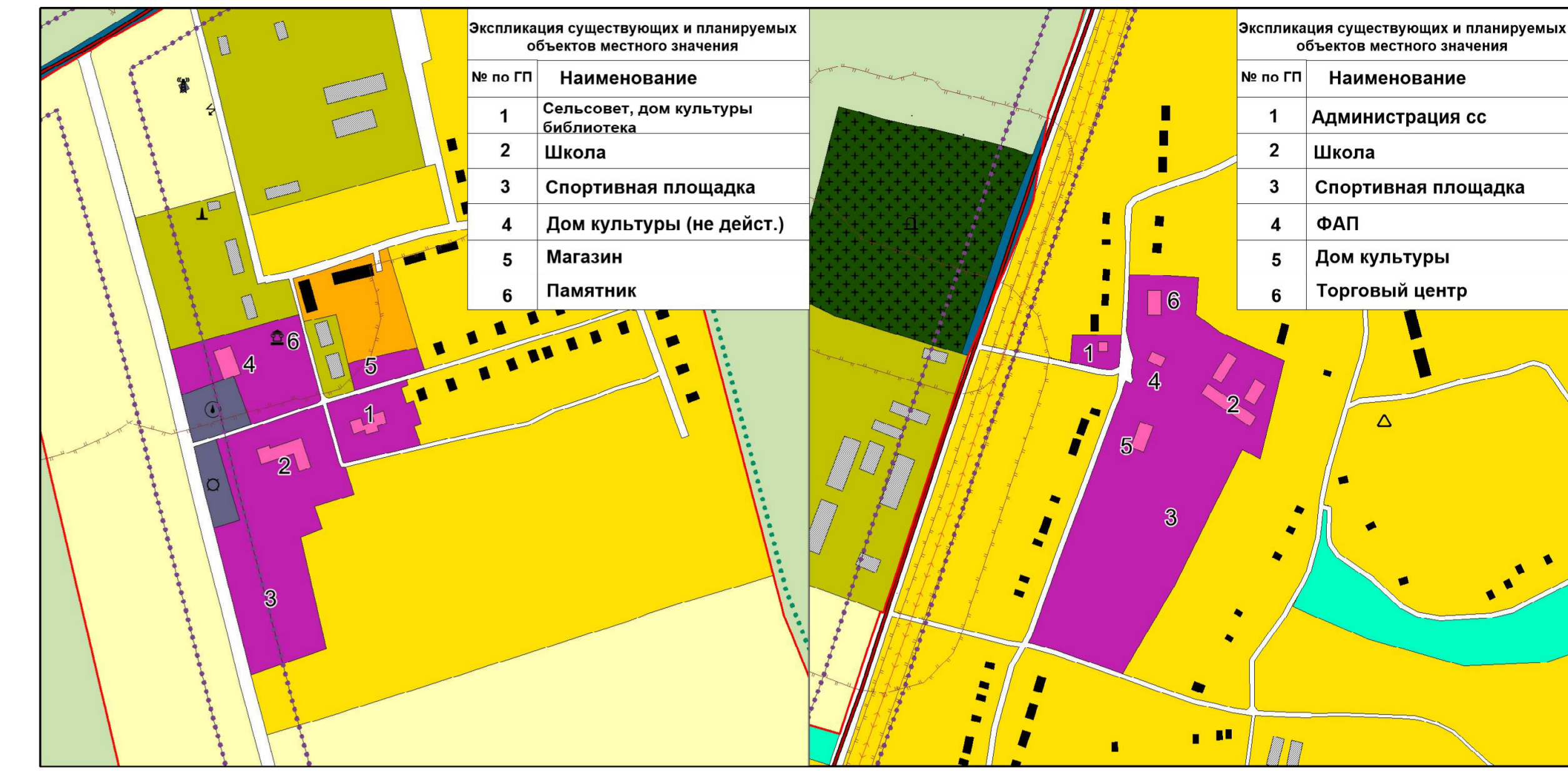
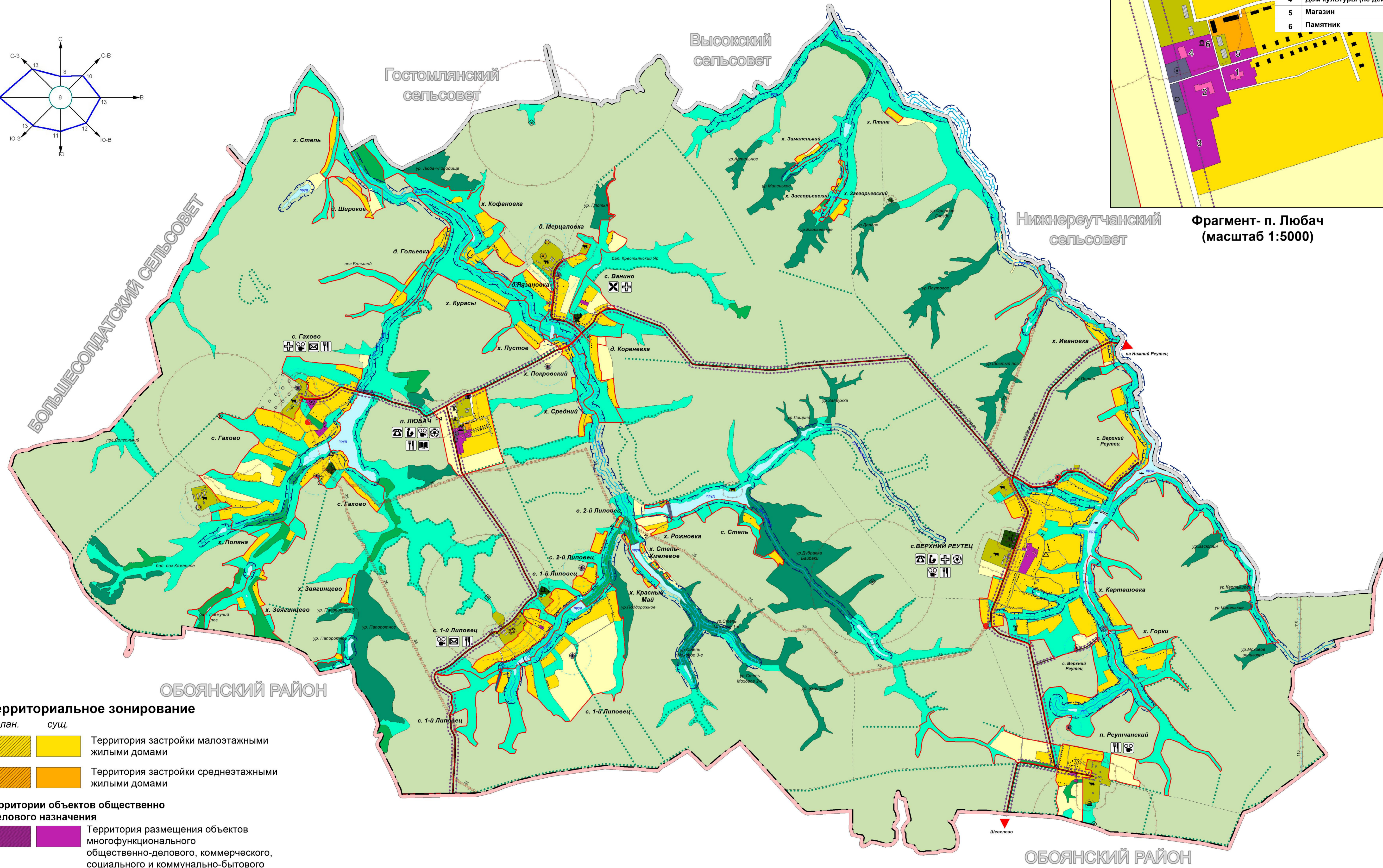
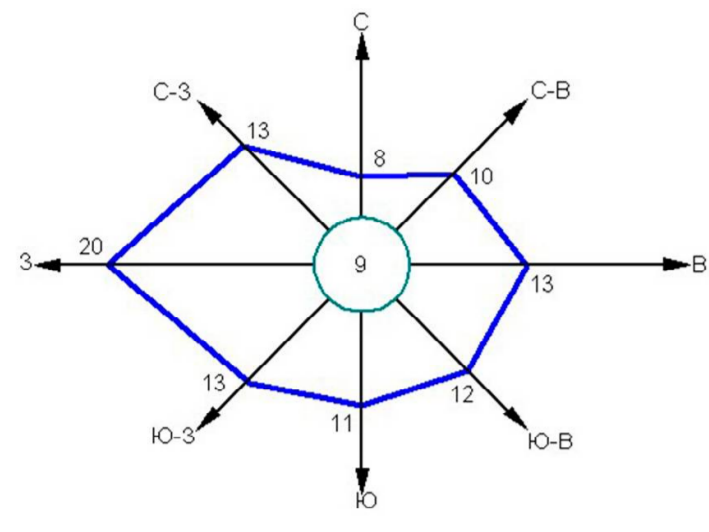




# Курская область Медвенский район Вышнереутчанский сельсовет ГЕНЕРАЛЬНЫЙ ПЛАН

УТВЕРЖДЕН  
решением Собрания депутатов  
Вышнереутчанского сельского  
Медвенского района Курской области  
от \_\_\_\_\_ № \_\_\_\_\_

## Карта анализа комплексного развития территории и размещения объектов местного значения с учетом ограничений использования территории



Фрагмент- п. Любач  
(масштаб 1:5000)

Фрагмент- с. Верхний Реутец  
(масштаб 1:5000)

### УСЛОВНЫЕ ОБОЗНАЧЕНИЯ

#### Границы

- |       |      |                               |
|-------|------|-------------------------------|
| план. | сущ. |                               |
|       |      | Граница муниципального района |
|       |      | Граница сельского поселения   |
|       |      | Граница населенного пункта    |

#### ОКС внешнего автомобильного транспорта

- |       |      |   |
|-------|------|---|
| план. | сущ. |   |
|       |      | Автомобильные дороги регионального и межмуниципального значения |
|       |      | Автомобильная дорога местного значения с твердым покрытием      |
|       |      | Автомобильная дорога местного значения с грунтовым покрытием    |

#### Объекты улично-дорожной сети населенного пункта

- |       |      |                         |
|-------|------|-------------------------|
| план. | сущ. |                         |
|       |      | Улицы, дороги           |
|       |      | Проезды                 |
| план. | сущ. |                         |
|       |      | Автозаправочная станция |

#### ОКС водоснабжения и водоотведения, теплоснабжения

- |       |      |                    |
|-------|------|--------------------|
| план. | сущ. |                    |
|       |      | Водонапорная башня |
|       |      | Скважина           |

#### ОКС транспортных сооружений

- |       |      |                     |
|-------|------|---------------------|
| план. | сущ. |                     |
|       |      | Мостовые сооружения |

#### ОКС инженерной инфраструктуры

- |       |      |                              |
|-------|------|------------------------------|
| план. | сущ. |                              |
|       |      | Линия электропередачи 110 кВ |
|       |      | Линия электропередачи 35кВ   |

- |  |                             |
|--|-----------------------------|
|  | ПС 35 кВ                    |
|  | Трансформаторная подстанция |
|  | ГРП                         |
|  | Антенно-мачтовые сооружения |
|  | Очистные                    |

#### Растительность

- |  |   |
|--|---|
|  | Леса густые, питомники, сплошные заросли кустарника |
|  | Озеленение вдоль дорог                              |

(ОТПЕЧАТАНА В МАСШТАБЕ В 1 CM : 700 M)

### Территориальное зонирование

- |       |      |  |
|-------|------|--|
| план. | сущ. |  |
|       |      | Территория застройки малозэтажными жилыми домами   |
|       |      | Территория застройки среднетэтажными жилыми домами |

### Территории объектов общественно-делового назначения

- |       |      |  |
|-------|------|--|
| план. | сущ. |  |
|       |      | Территория размещения объектов многофункционального общественно-делового, коммерческого, социального и коммунально-бытового назначения |

### Территории размещения объектов сельскохозяйственного назначения

- |       |      |  |
|-------|------|--|
| план. | сущ. |  |
|       |      | Территория, занятая объектами сельскохозяйственного назначения                                       |
|       |      | Территория сельскохозяйственного использования   |
|       |      | Территория, занятая сельскохозяйственными угодьями   |
|       |      | Природно-ландшафтная территория, в соответствии с местными условиями (территория общего пользования) |

### Территории объектов инженерной и транспортной инфраструктуры

- |       |      |  |
|-------|------|--|
| план. | сущ. |  |
|       |      | Территория улично-дорожной сети        |
|       |      | Территория транспортной инфраструктуры |
|       |      | Территория инженерной инфраструктуры   |

### Территории объектов рекреационного назначения

- |       |      |  |
|-------|------|--|
| план. | сущ. |  |
|       |      | Территория зеленых насаждений ГЛФ                |
|       |      | Территория зеленых насаждений общего пользования |
|       |      | Территория зеленых насаждений общего пользования |

### Территории объектов специального назначения

- |       |      |                            |
|-------|------|----------------------------|
| план. | сущ. |                            |
|       |      | Территория кладбищ         |
|       |      | Территория скотомогильника |

### Объекты капитального строительства

- |       |      |  |
|-------|------|--|
| план. | сущ. |  |
|       |      | Администрация (сельсовет)                |
|       |      | Школа                                    |
|       |      | Спортивная площадка                      |
|       |      | ФАП                                      |
|       |      | Дом культуры                             |
|       |      | Спортивный объект                        |
|       |      | Библиотека                               |
|       |      | Почта                                    |
|       |      | Магазин, Торговый центр                  |
|       |      | Объект, сельскохозяйственного назначения |
|       |      | Объект рыбного хозяйства                 |

### Ограничения использования территории

- |  |  |
|--|--|
|  | Водоохранная зона  |
|  | Прибрежная защитная полоса                                 |
|  | Зона охраны источников питьевого водоснабжения 1-го пояса  |
|  | Зона охраны источников питьевого водоснабжения 2-го пояса  |
|  | Зона охраны источников питьевого водоснабжения 3-го пояса  |
|  | Граница санитарно-защитных зон                             |
|  | Охранная зона автомобильных дорог (Придорожная полоса)     |
|  | Граница санитарного разрыва (санитарная полоса отчуждения) |

### Здания, строения

- |  |                       |
|--|-----------------------|
|  | Строения жилые        |
|  | Строения нежилые      |
|  | Строения общественные |

### Поверхностные водные объекты

- |  |              |
|--|--------------|
|  | Река, ручей  |
|  | Пруды, озера |

Генеральный план муниципального образования "Вышнереутчанский сельсовет" Медвенского района Курской области				Страна	Лист	Листы
				Рек. проекта	Воробьева А.А.	
				Топограф	Соловьева М.Г.	
				Дата		
				Лист	5	7
				ИП Воробьева С.Н.		